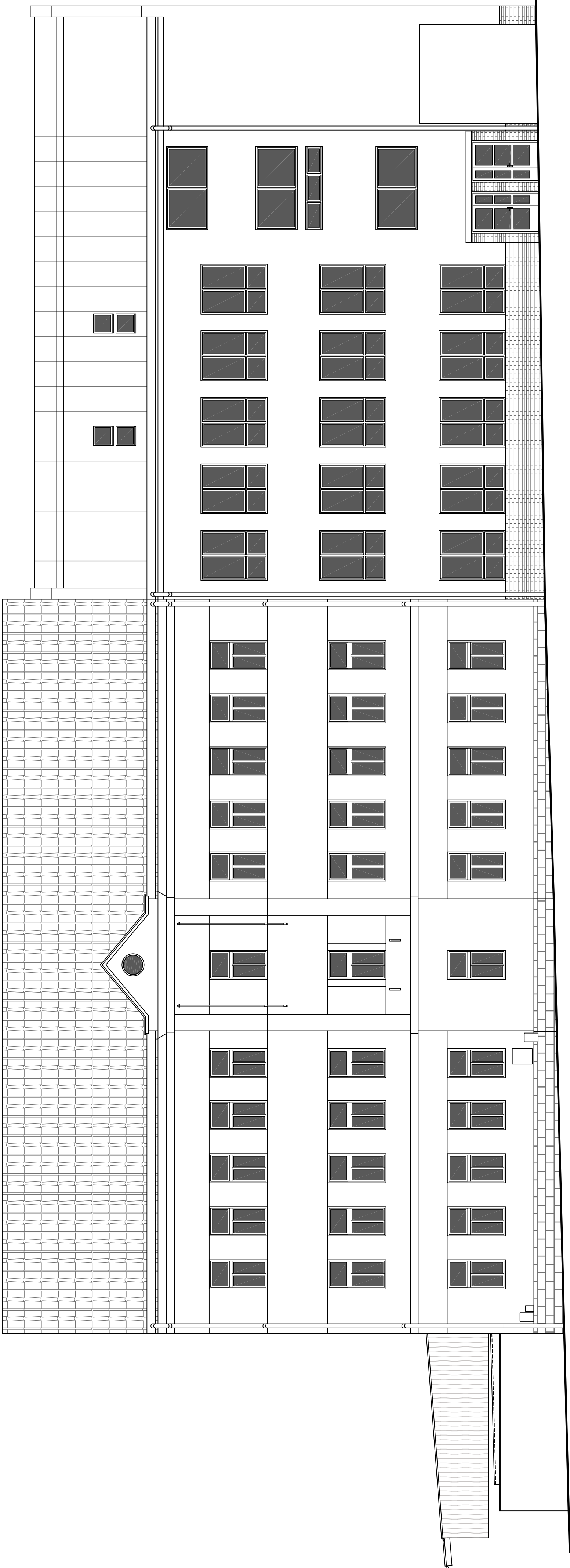
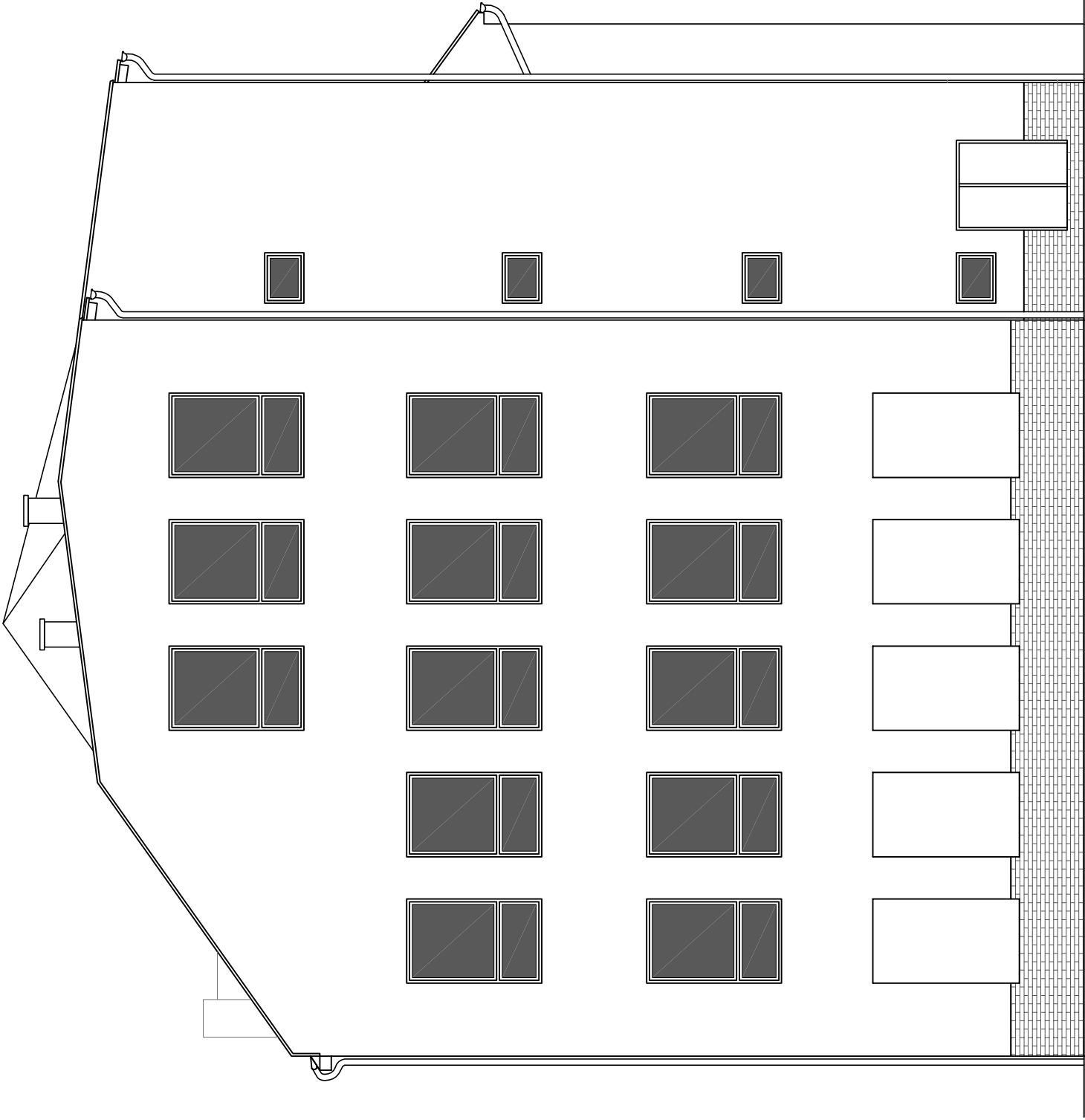


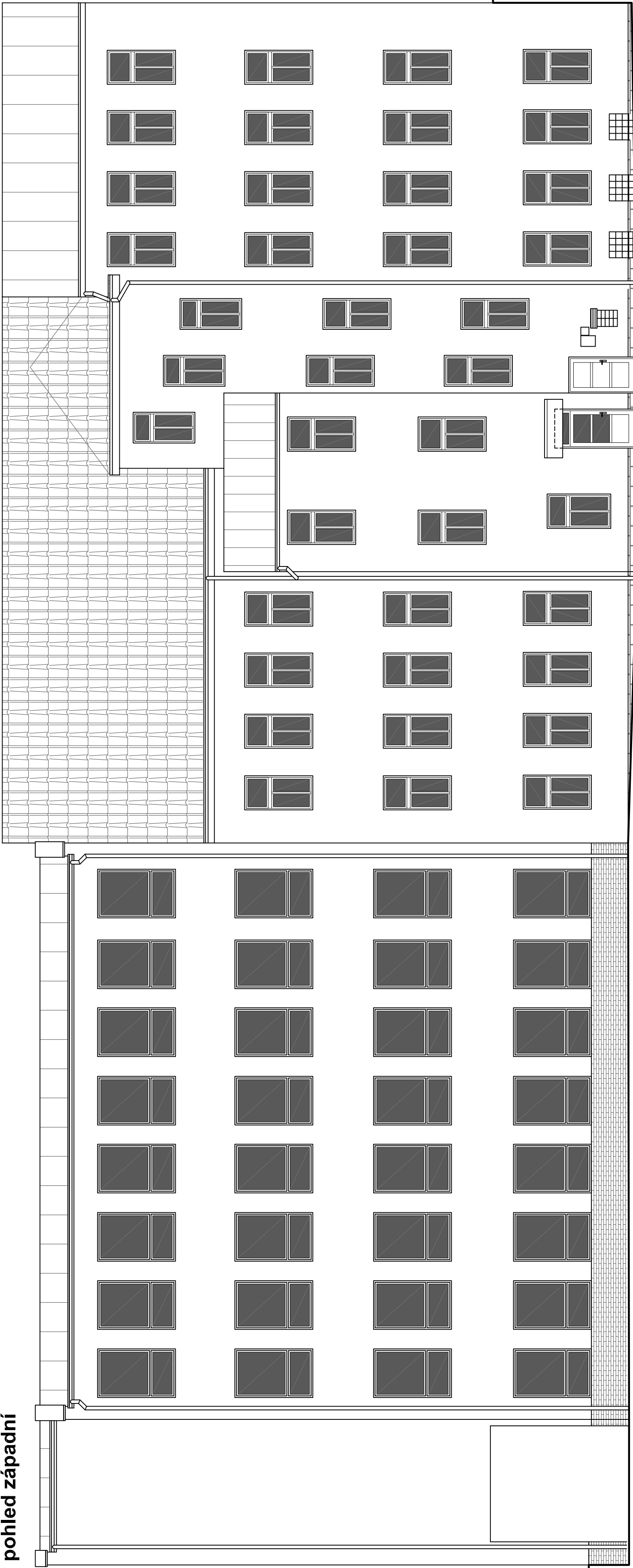
pohled východní



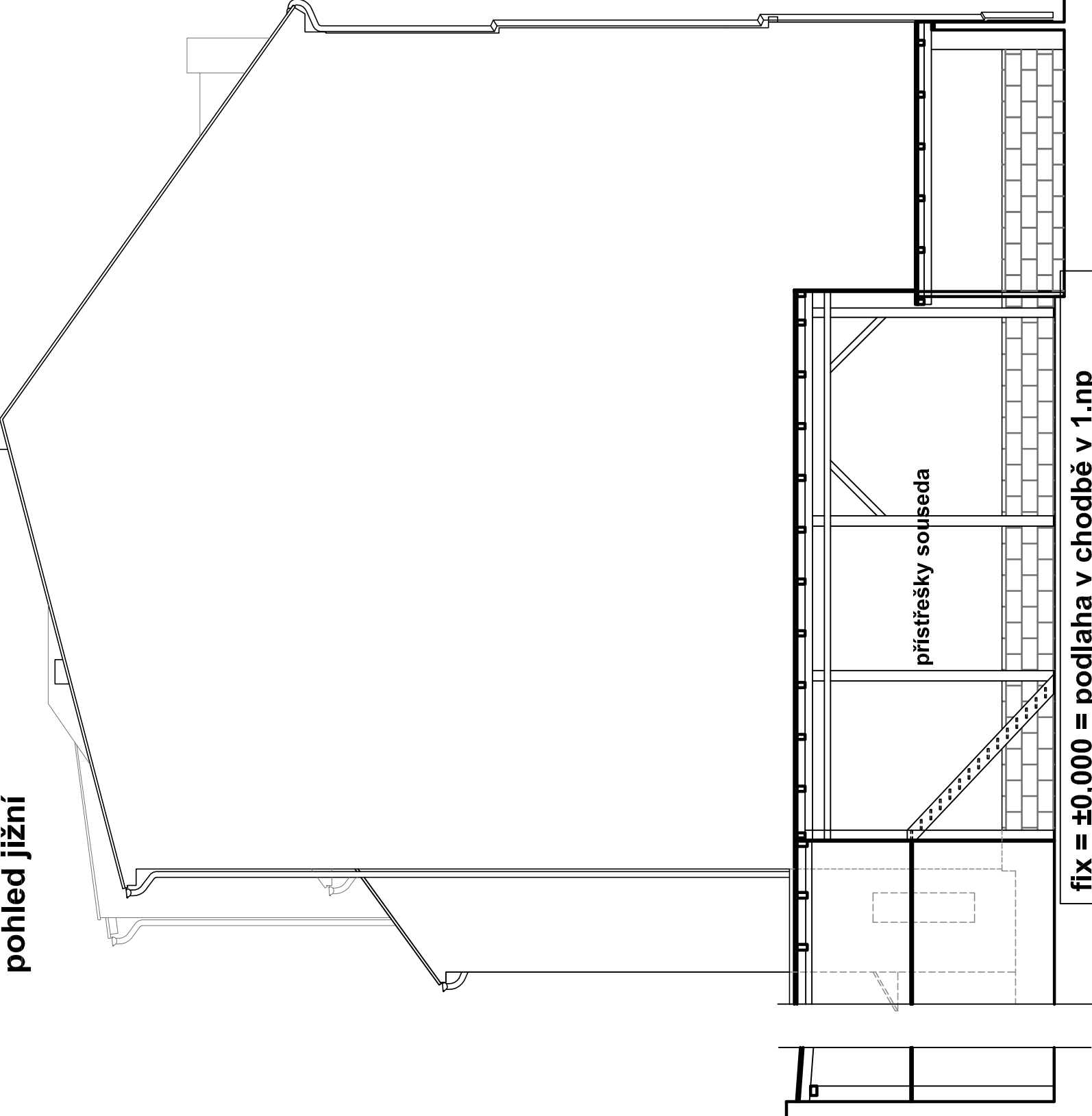
pohled severní



pohled západní



pohled jižní



fix = ±0,000 = podlaha v chodbě v 1.np

PROJEKTIS S.R.O. - LEGIONÁŘSKÁ 562, 54401 DVŮR KRÁLOVÉ N.L. TEL. 498320206 FAX 498320203 E-MAIL: P.PRUKAZKY@PROJEKTIS.CZ				KONTROLOVAL			
Hlavní projekt		ZODP. PROJEKT		VYPRACOVAL		KONTROLOVAL	
Ing. Zdeněk Janáček		Ing. P. Pražáková		Ing. Ota Peráček			
INVESTOR: MĚSTO DVŮR KRÁLOVÉ N.L.		MČ: DVŮR KRÁLOVÉ NAD LABEM		MČ: DVŮR KRÁLOVÉ NAD LABEM		FORMÁT: 6,0 x A4	
AKCE: REKONSTRUKCE ŠKOLY J.A.KOVENSKÉHO		Nám.T.G.Masaryka 38,544 17 DK N.L.		Stav.dí.: DVŮR KRÁLOVÉ N.L.		DATUM: červen 2021	
PRO ÚČELY MČ VE DVŮŘE KRÁLOVÉ NAD LABEM		2. až 4.NP (liletapo)		PROJEKT: PROJEKT		OČEL: provedení stěby	
OBSAH VÝKRESU: současný stav		SOUČASNÝ STAV		ČÍS.ZAKÁZKY		ČÍS.VÝKRESU	
				MĚŘÍTKO		1:100	
						109	